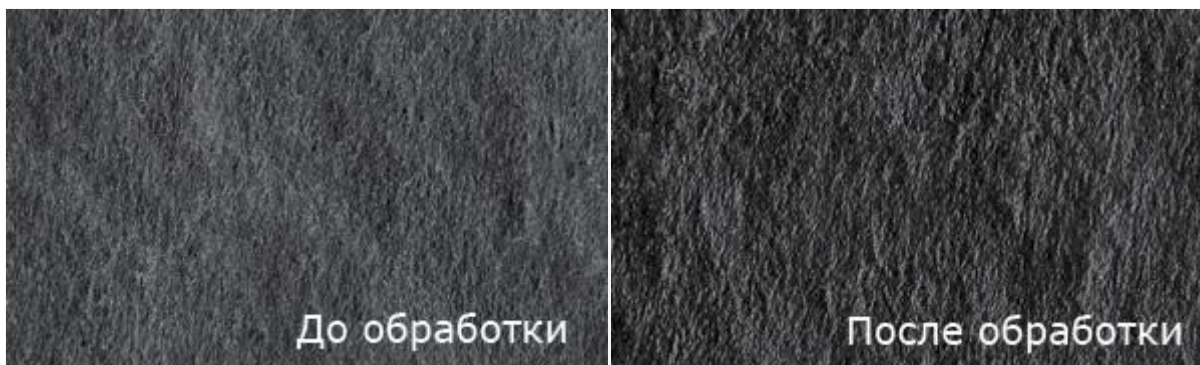


DRYLOK NATURAL LOOK SEALER

Акриловая защитно-декоративная пропитка с добавлением силикона на водной основе

Состав **DRYLOK NATURAL LOOK SEALER** обеспечивает многолетнюю защиту камня, бетона, кирпича, сланца от разрушения, вызванного воздействием кислот, щелочи, соли для дорог, чистящих средств, бензина, масла, реагентов и суровых погодных условий. Пропитка защищает каменные и бетонные поверхности от пыли, образования пятен, растрескивания и выбоин. Состав произведен по специальной формуле для защиты как внутренних, так и наружных поверхностей таких как: бетонные проезжие части дорог, полы гаража, полы подвала, каменные пешеходные дорожки, кирпичные и сланцевые кладки. Пропитка глубоко проникает в поры материала и образует на поверхности защитный слой.

DRYLOK NATURAL LOOK SEALER при нанесении на рыхлые материалы (меловой камень, пористый асбест, песчаная каменная кладка, пористый известняк) укрепляет их поверхность перед покраской. Пропитка в банке имеет молочный цвет. После нанесения и высыхания она становится прозрачной и придаёт поверхности полуматовый блеск с эффектом мокрого камня.



Преимущества защитно-декоративной пропитки:

- Сохраняет естественный вид поверхности материала.
- Уплотняет и увеличивает прочность поверхности материала, предотвращая от запыления образования трещин сколов и выбоин.
- Идеальна в качестве грунтового покрытия перед нанесением латексной, алкидной или полиуретановой краски.
- Подходит для наружного и внутреннего применения на горизонтальные и вертикальные поверхности.
- Прозрачная после высыхания, не желтеет, не трескается и не выцветает.
- Превосходно подходит ко всем климатическим условиям, включая суровые условия севера.
- Идеальна для среднеинтенсивного движения.
- Формула безопасная для окружающей среды.
- Не имеет едкого, резкого запаха.
- После обработки поверхность легко моется.

Наносится на:

- Кирпич.
- Искусственный и природный камень.
- Камень Чатахучи и Тераццо.
- Бетон и железобетон.
- Бетонные автодороги и пешеходные дорожки.
- Тротуарную плитку и бордюрный камень.
- Гаражные и подвальные полы.
- Фундаменты и фасады.
- Площадки перед бассейном.

Важно:

- Обрабатываемая поверхность должна иметь впитывающие свойства.
- Перед нанесением тщательно размешайте, но не взбалтывайте.
- Сильнопористые материалы и горизонтальные поверхности рекомендуется покрывать в два слоя.
- Если перед нанесением есть высолы, то их нужно очистить.
- Свежеуложенный бетон должен быть выдержан 20 дней.
- Наносите в сухую погоду. Температура воздуха должна быть от +10 до +32 С. Это обеспечит наилучшее проникновение пропитки в материал.
- Внимательно ознакомьтесь с инструкцией на банке.

Высыхание

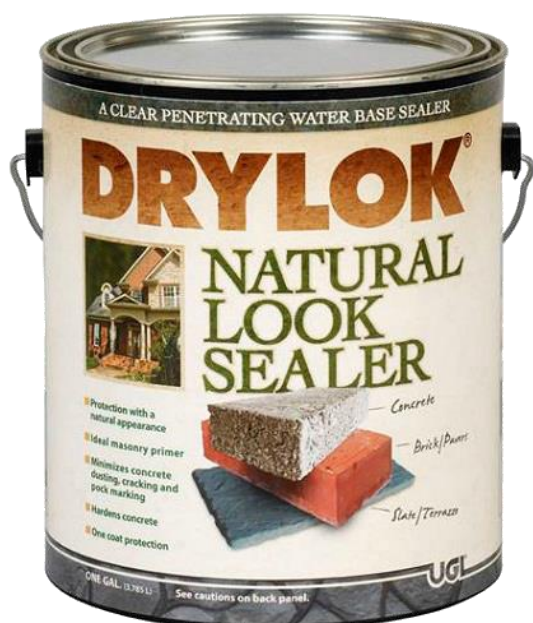
- Можно касаться через – 1 час.
- Нанесение следующего слоя через – 4 часа.
- Можно ходить через – 5 часов.
- Можно ездить через – 24 часа.

* Время высыхания указано при температуре +23 °С и относительной влажности не более 60 %.

Расход

- Один галлон (3,78 л.) покрывает 40 м² в один слой. Расход зависит от пористости материала.

Производитель: UNITED GILSONITE LABORATORIES (UGL) USA.



Инструкция по нанесению DRYLOK NATURAL LOOK SEALER

DRYLOK NATURAL LOOK SEALER - Акриловая защитно-декоративная пропитка с добавлением силикона.

ПОДГОТОВКА ПОВЕРХНОСТИ: Удалите скребком, проволочной щеткой или просто жесткой кистью всю грязь воск пыль плесень и рыхлый отслоившийся материал. Жир, воск и нефть удалите с помощью обезжиривающего средства или сильнодействующего моющего средства растворенного в теплой воде. Тщательно промойте чистой водой. С помощью средства для очистки солевых отложений удалите цветущие белые порошкообразные отложения, видимые на каменной или кирпичной кладке.

Тщательно промойте чистой водой. Поверхность должна быть тщательно просушена. Не наносите средство на влажные поверхности. Перед нанесением убедитесь, что ближайшие 24 часа не будет дождя. Перед нанесением на свежеложенный бетон он должен быть выдержан 20 дней.

ПРИМЕНЕНИЕ: Тщательно перемешайте состав. Используйте только в том случае когда температура воздуха и поверхности выше +10С а влажность не более 60%. Для нанесения используйте кисть, валик (в том числе резиновый), распылитель низкого давления. Распределяйте средство равномерно – избегайте образования луж или толстого слоя. Нанесите один слой. Если после нанесенного одного слоя поверхность впитывает воду (сильно пористые поверхности) нанесите второй слой.

ВЫСЫХАНИЕ: На отлип – 1 час; второй слой – 4 часа; максимальная нагрузка – 24 часа.

РАСХОД: один галлон (3.78л.) на 40 м² в один слой.

ЧИСТКА: Инструмент очищается водой с мыльным раствором.

Срок годности 5 лет. Дата производства на крышке банки.

Не замораживать. Берегите от детей.

WWW.FUKSI.RU
